

[PDF Version »](#) | [Utskriftsversion »](#) | [Skicka till en vän »](#) | [Avprenumerera »](#)

SPN - Svenskt Palliativt Nätverk

Nyhetsbrev – februari 2020 nr 177 årgång 19



6: E NATIONELLA
KONFERENSEN I
PALLIATIV VÅRD

ÖSTERSUND
11-12 MARS
2020

Teamens kompetens och perspektiv. Palliativ vård som en del av livet



Nationella Rådet för Palliativ Vård

Du har väl inte glömt att anmäla dig![Mer information och anmälan](#)

Utbildningsdagarna 30 - 31 mars 2020, Göteborg



Sektionen för
Onkologisk och
palliativ fysioterapi

Preliminärt program:

Cancer+Träning=Sant

Anna Gradeen, Sofie Andersson, Anna Bergman Sjukgymnaster Centrallasarettet Växjö

Lungembolier vid cancer

Jenny Danielsbacka Specialistfysioterapeut doktorand Sahlgrenska Universitetssjukhuset

Bröstcancer ur ett historiskt perspektiv

Roger Olofsson Bagge Docent Överläkare Bröstcancercentrum Sahlgrenska Universitetssjukhuset

Våra rutiner: Bröstinformation + Rörelseprogram + Törsleff

Birgitta Bååthe Fysioterapeut Lymfaterapeut Sahlgrenska Universitetssjukhuset

Ledproblem

Birgitta Bååthe

Lymfödem

Birgitta Bååthe

Rehabilitering, patientfall

Birgitta Bååthe

Immunonkologi

Henrik Jespersen Onkolog doktorand Sahlgrenska Universitetssjukhuset

Palliativ fysioterapi i praktiken

Ida Malmström Fysioterapeut Palliativ vård och ASIH Malmö

Barn som närstående inom palliativ vård

Dröfn Birgisdottir fysioterapeut Palliativt utvecklingscentrum Lund

Bäckencancerrehab

Anna Lindgren Fysioterapeut doktorand Linköpings Universitet

Plats: Konferenscentrum Wallenberg, Medicinargatan 20A Göteborg

Kostnad: Medlemmar 1500 kr för två dagar, 1000 kr en dag.

Icke medlemmar 2000 kr. Studenter 500 kr

[Läs mer och anmäl dig på hemsidan](#)

Ur programmet:

Den livsviktiga beröringen

Helena Backlund Wasling, hjärnforskare, föreläsare och författare

Vi möter dig där du är

Katarina von Boisman och Carina Andersson, specialistundersköterskor palliativ vård

De nödvändiga samtalen, möten med patienter, närstående och personal

Mattias Tranberg, psykolog och forskar inom kommunikation och empati vid Palliativt utvecklingscentrum i Lund

Plats: Ronneby Brunn Hotell, Brunnsparken Ronneby

Sista dag för anmälan: 15 april 2020

Kostnad: Medlem UFPO 700kr

Icke medlem 1400kr

[Läs mer och anmäl dig på UFPO:s hemsida](#)

Lindring bortom bot, Skellefteå 21 april och Mölnlycke 2 juni 2020

-utbildningsdag utifrån nationella riktlinjer i palliativ vård

Ur programmet:

Rörelseglädje tills livet tar slut, fysioterapeutiska möjligheter

Palliativ nutrition

När är det dags för brytpunktsamtal?

Nya onkologiska terapier, effekter och bieffekter

Symtomskattning i praktiken och palliativa vidbehovsordinationer

En utbildning för alla som möter sjuka och närstående vid livets slut.

Syftet med utbildningen är att utifrån nationella riktlinjer utveckla kompetensen hos olika professioner inom den palliativa vården oberoende av diagnos och var vården bedrivs.

Utbildningsdagen görs i samverkan mellan Betaniastiftelsen och

Nationella Rådet för Palliativ Vård

Deltagaravgift: 1140 (exkl moms) 1425 inklusive moms.

Palliationspraktikan del 1–2 och närståendehäftet "Till dig som är närstående" ingår.



Betaniastiftelsen



Nationella Rådet för Palliativ Vård

[Läs mer och anmäl dig på Palliationsakademin.se](#)



ERSTA
SKÖNDAL
BRÄCKE
HÖGSKOLA

Doktorandtjänster - Människan i välfärdssamhället

Människan i välfärdssamhället rymmer två forskarutbildningsämnen, Palliativ vård och Social välfärd med inriktning mot civilsamhället.

Området Människan i välfärdssamhället ramar in ett kunskapsfält där såväl den enskilda människan i vård och social välfärd som samhällseliga intressen och villkor får utrymme. Kunskapsutveckling sker genom teoretisk analys av området kombinerad med empiriskt förankrad forskning. Här beaktas angelägna samhällsfrågor för den närmaste framtiden, så som en ökande socioekonomisk ojämlikhet, en större mångfald i befolkningen, ett ökande behov av vård och omsorg, frågor om jämlik tillgång till och fördelning av vård och välfärdsinsatser samt förändrade relationer mellan medborgare, offentlig sektor, näringslivet och det civila samhällets organisationer.

Sista ansökningsdag: 2020-03-20.

[Läs mer på Ersta Sköndal Bräcke högskolas hemsida](#)

FoUU-enheten vid Stockholms Sjukhem erbjuder en tredagarskurs för ST-läkare. Kursen uppfyller målbeskrivningen för delmål b5 palliativ vård i livets slutskede i den nya specialitetsordningen.

Kursen består av föreläsningar, diskussioner och grupparbeten med patientfall.

Teman under kursen:

- Det palliativa förhållningssättet
- Helhetssyn vid symtomlindring, existentiellt lidande
- Symtomlindring – smärta, gastrointestinala symtom, andnöd, ångest, konfusion
- Akuta tillstånd
- Kommunikation och brytpunktssamtal
- Kortison i symtomlindrande syfte
- Närståendes behov
- De sista dygnet

Utifrån kursens teman belyses både maligna och icke-maligna sjukdomstillstånd. Kursen lägger stor vikt vid bemötande och svåra samtal.

Sista anmälningssdag: 20 april 2020. Antalet platser är begränsat.

Pris: 4 900 SEK exkl moms. Vid avbokning senare än 14 dagar innan kursstart utgår en administrativ avgift om 1 000 kr.

Plats: Magnus Huss aula, Stockholms Sjukhem, Mariebergsgatan 22, Stockholm.

[Mer information och anmälan på Stockholms Sjukhems hemsida](#)

Regiondag i palliativ vård 28 maj 2020 kl.13.00-16.00 i Lund



Ur programmet:

Vad innebär allmän och specialiserad palliativ vård?

Kan mina patienter ha palliativa vårdbehov?

Svåra frågor i palliativregistret

Etik i vardagen och behandlingsbegränsningar - vad bör vi göra av allt vi kan göra?

Goda exempel på utvecklings- och samverkansprojekt i regionen

Målgrupp: Vårdpersonal från kommun, primärvård och sjukhus i Region Skåne

Kostnad: Fritt inträde efter anmälan, begränsat antal platser

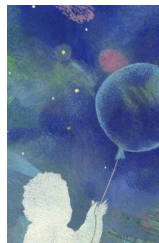
Plats: Hörsalen, Medicon Village, Scheelevägen 2, Lund

[För mer information och anmälan](#)



PALLIATIV
UTVECKLINGS
CENTRUM

POSTADRESS: MEDICON VILLAGE, HUS 404B, 223 81 LUND
BESÖKSADRESS: SCHEELEVÄGEN 2, MEDICON VILLAGE, HUS
404B, LUND WWW.PALLUC.SE



European Congress on Paediatric Palliative Care 2 - 4 september 2020, Kristiansand, Norway

Early bird until 15 March 2020

Deadline poster abstract submission 15 March 2020

[Mer information på hemsidan](#)

Boklotteri

Förra månadens böcker vanns av:

Heléne Nilsson, Malmö, Kristina Westling, Västerås, Sofie Hedberg, Svärdsjö, Gunilla Flodin, Umeå, Jenny-Ann Johansson, Ljungby

Landskonferansen i Palliasjon

Oslo, 9. - 11. september, 2020 | Fullt og helt

Nu är registreringen för Landskonferansen i Palliasjon i Oslo öppen

[Mer information och anmälan på hemsidan](#)

Vänliga hälsningar

Jenny Söderström

Palliativt vård
Stockholms Sjukhem

Carl Johan Fürst

Palliativt utvecklingscentrum
Lund

Detta nyhetsbrev har gått ut till alla som anmält intresse för att delta i nätverket.
Har du bytt e-postadress, vänligen hör av dig till infospn@stockholmsjukhem.se